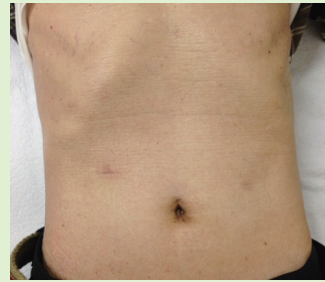
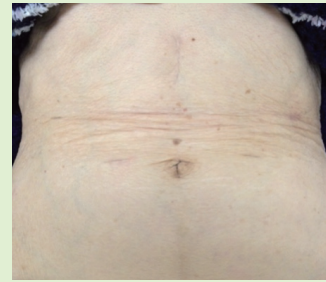


は、一般的には傷が小さく術後の疼痛が少ない、術後呼吸機能の低下が少ない、出血量が少ない、腸管蠕動の早期回復、腹腔鏡による鮮明かつ拡大した画像下で緻密なリンパ節郭清ができる、などが挙げられます。当院では胃がん治療ガイドラインに準じて、cStage Iの比較的早期の胃がんを中心に積極的に行っています。腹腔鏡下胃切除術においては手術手技が定型化されてきており、がんの根治性を保ちながら手術を安全確実に行ってまいります。入院期間も短く、患者さんの満足度の高い手術と考えられます。

腹腔鏡下胃切除術後の創部（約1年後）



完全腹腔鏡下幽門側胃切除術

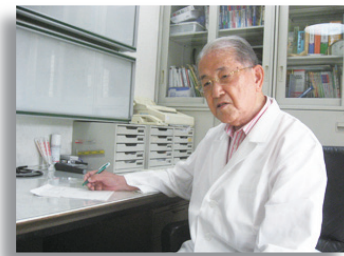


腹腔鏡補助下幽門側胃切除術（小切開あり）

ご紹介いただいた患者さんには、治療前に丁寧な病状説明を行い、当院での治療が終了したのち、ご紹介いただいた先生方のもとに元気に笑顔で帰っていただくことを心がけて診療してまいります。消化器疾患がございましたら、地域医療連携室を通してご用命ください。よろしくお願い申し上げます。

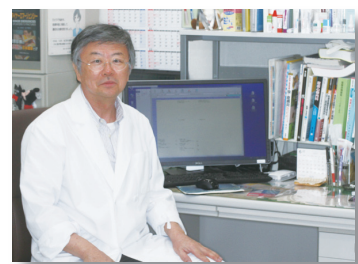
地域医療連携医のご紹介

昭和46年に西宮北口駅前に診療所を開設し47年が経過しました。上部・下部内視鏡を用いた消化器診療中心に、小外科手術、循環器、糖尿病、整形外科、皮膚科、禁煙・受動喫煙外来など幅広く診療しております。西宮市立中央病院の各先生方には密な連携を頂き大変感謝しております。



地域医療を担うかかりつけ医として患者様に全幅の信頼を持ってお任せいただける様頑張りますので、今後とも御指導・御鞭撻の程宜しくお願い致します。

相馬胃腸科医院 院長 相馬 猛 先生



阪神西宮で皮膚科、アレルギー科を標榜しております。

市立中央病院を退職して、開院15年程になります。いつも、入院、手術症例等々で迅速、思いやりのある対応で無理をきいていただき大変感謝しております。こちらも病診連携の一端を担えるよう努力を続ける所存でございます。

こむら皮膚科クリニック 院長 小村 明彦 先生

西宮市立中央病院だより

平成30年(2018年) 8月1日発行

Vol.170

〒663-8014 西宮市林田町8番24号 ☎0798-64-1515(代表)・☎0798-64-1540(地域医療連携室) FAX0798-67-4811・FAX0798-67-4896(地域医療連携室) ホームページ <http://www.hospital-nishinomiya.jp/>

基本理念

市民に期待され、親しまれ、信頼される病院であるよう、

- 一、患者さま中心の心温かな病院をめざします。
- 二、医学の進歩に対応し、質の高い総合的な診療をめざします。
- 三、地域医療機関との連携、保健、福祉との協力のもとに市民の健康を守ります。
- 四、開かれた病院として、市民・医療関係者の生涯教育の充実に努めます。

当院における胃がんの手術について



外科部長兼消化器外科部長（上部消化管担当） 足立 真一

手術は胃がんに対して最も標準的な治療法で、がんをすべて取り除くことで治療を目指します。手術は肉眼で見えるものを切除する局所療法であり、高度進行胃がんで見えないがん細胞が広がっている可能性がある場合には、がんをすべて取り除くことは非常にむずかしいため、再発を予防するために術後に補助化学療法を行う必要があります。また、あらかじめ術前に化学療法を行い、腫瘍および目に見えないがん細胞を治療した後に手術が行われることもあります。



1) 開腹手術

腹部正中切開して開腹し、胃切除と周囲の所属リンパ節を摘出する手術です。今でも胃がんにおいては重要な治療方法のひとつです。幽門側胃切除、胃全摘、噴門側胃切除などがあり、胃がんの範囲や進行度によって切除範囲やリンパ節郭清の範囲を決定します。高度進行胃がんに対しては、原則的に開腹して胃切除とともにリンパ節郭清を行います。手術時間を短くする必要がある高齢者や、重度の併存症のある患者さんでは、進行胃がんでもなくとも開腹手術を行うことがあります。

2) 腹腔鏡下手術

腹腔鏡下胃がん手術は、まず、臍を小さく切開してカメラを挿入し、腹部に5mm～12mmの穴を数か所開けて、腹腔内を観察しながら鉗子を腹腔内で操作して胃の切除を行う方法です。腹腔鏡下手術のメリット

2018年8月

西宮市立中央病院 診療科・診療担当医一覧表

※外来診療受付時間 月曜～金曜 午前8:30～11:00(初診・再診) 午後1:00～3:00(予約・専門外来)

〒663-8014 西宮市林田町8番24号 ☎0798-64-1515(代表) 各科責任者 ()内線番号

Table with columns for departments (内科, 外科, etc.) and days of the week (月, 火, 水, 木, 金). It lists the names of the attending physicians for each day and department.

Table with columns for departments (内科, 外科, etc.) and days of the week (月, 火, 水, 木, 金). It lists the names of the attending physicians for each day and department, including specific notes for certain services.

●患者さんのご紹介について 地域医療連携室(内線186)

○地域医療連携室へ当院所定の「診療情報提供書」をFAXでご送信ください。予約日と時間を「受診予約票」にて、FAXで返信いたします。

(FAX) 0798-67-4896

受付時間 平日8:30～19:00 土曜9:00～12:00

○当院の医師に直接お電話くださるか、従来どおりの紹介状によっても診察いたします。その場合、午前11時までに1階正面玄関受付へ来ていただくよう患者さんにご案内をお願いいたします。

○紹介状をお持ちの患者さんも、事前に予約を入れていただきますと、待ち時間短縮につながりますので、ご協力をお願いいたします。

○当院の診療結果を郵送等でご報告いたします。

●救急体制のご案内 ～平日の夜間及び土曜日をご紹介を承っております～

Table showing emergency services (救急) by department (区分) and day of the week (曜日). It specifies the time ranges for 1st and 2nd level emergency care.

※■(網掛け部)は、診療所のバックアップを目的として、当院が輪番枠とは別に独自に行っている2次救急です。

※□(網掛け部以外)は、輪番で行っている1次・2次救急です。 ※金曜日の内科・外科2次救急に関しては、月によって輪番を担当する週が変わる場合があります。

●糖尿病教室のご案内

医師をはじめ医療関係者が説明を行います。予約や受講料は不要です。

<実施日時> ・奇数月：水曜日(月4回) ・偶数月：木曜日(月4回) 午後3時～午後4時30分頃

<実施場所> 3階 講義室