

# 西宮市立中央病院だより

## Vol.173

〒663-8014 西宮市林田町8番24号 ☎0798-64-1515(代表)・☎0798-64-1540(地域医療連携室) FAX0798-67-4811・FAX0798-67-4896(地域医療連携室)  
ホームページ <http://www.hospital-nishinomiya.jp/>

### 日本心血管インターベンション治療学会研修関連施設に認定されました

2018年8月1日付けで、当院は新たに「日本心血管インターベンション治療学会研修関連施設」として認定されました。

「日本心血管インターベンション治療学会研修関連施設」の認定を得るには、相応の臨床実績(3年間で300例以上のカテーテル治療、うち150例以上は冠動脈形成術)と指導体制(心血管造影室の設置、常勤医師など)を備えていることが必要とされています。

当院はこれらの要件を満たしましたので、今後は高度な心血管カテーテル治療の提供と循環器医師の育成という任務を担う施設として、地域医療への更なる貢献を行ってまいります。



(認定期間：2018年8月1日～2020年12月31日)

## 第89回 西宮地域医療連携セミナーのご案内

謹啓 先生方におかれましては、益々ご清祥のこととお慶び申し上げます。

さて、この度「第89回西宮地域医療連携セミナー」を開催することになりました。

当セミナーは、日常診療のお役に立てるよう臨床における最新情報の交換とともに医療連携を深めることを目的としております。

何卒、本会の趣旨をご理解いただき、ご出席賜りたくご案内申し上げます。

謹白

**日時** 平成30年12月20日(木) 18:00～20:00 **場所** 西宮市立中央病院 3階 講義室  
西宮市林田町8-24 TEL.0798-64-1515

**情報提供** 18:00～18:10 『選択的SGLT2阻害薬/DPP-4阻害薬配合剤-2型糖尿病治療剤 トラディアンス』  
日本イーライリリー株式会社

**一般演題** 18:10～19:00 座長：西宮市立中央病院 循環器内科医長 足達 英悟

**1. 『ヒヤリハット例から学ぶSGLT2阻害薬の安全使用と注意点』**  
西宮市立中央病院 糖尿病・内分泌内科医師 牧尾 登紀  
(日本医師会生涯教育講座0.5単位 CC:7 医療の質と安全)

**2. 『Kounis症候群の再認識が必要と実感した1症例』**  
西宮市立中央病院 循環器内科 研修医 高 伸介  
(日本医師会生涯教育講座0.5単位 CC:16 ショック)

**特別講演** 19:00～20:00 座長：西宮市立中央病院 循環器内科主任部長 栗本 哲哉

**『循環器医からみた糖尿病治療の転換』**  
桜橋渡辺病院 心臓・血管センター長 岩倉 克臣 先生  
(日本医師会生涯教育講座1単位 CC:76 糖尿病)

\*日本医師会生涯教育講座単位、CCについては上記内容にて申請中。  
\*当日は、ご参加頂いた確認のため、ご施設名・ご芳名のご記載をお願い申し上げます。尚、ご記載頂いたご施設名、ご芳名は医学・薬学に関する情報提供のために利用させて頂く場合がございます。  
\*軽食・お飲み物をご準備しております。 \*会費として100円を徴収させていただきます。

共催：西宮地域医療連携セミナー 西宮市医師会外科医会 日本イーライリリー株式会社



### 基本理念

市民に期待され、親しまれ、信頼される病院であるよう、

- 一、患者さま中心の心温かな病院をめざします。
- 二、医学の進歩に対応し、質の高い総合的な診療をめざします。
- 三、地域医療機関との連携、保健、福祉との協力のもとに市民の健康を守ります。
- 四、開かれた病院として、市民・医療関係者の生涯教育の充実に努めます。



## 内視鏡センターからのご案内

院長補佐 消化器内科主任部長 内視鏡センター長 小川 弘之

平素より地域医療機関の先生方には、当院との医療連携に多大なるご協力とご尽力を賜り感謝申し上げます。

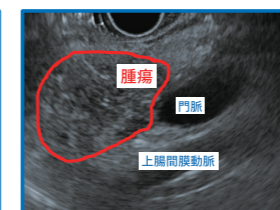
内視鏡センターでは、より安全で苦痛のない消化器内視鏡検査・治療と、最先端の診療を提供することを目標としています。患者さんの不安感をできる限り取り除くよう、リラックスできる環境で安心して検査を受けていただけるよう配慮しています。おかげさまで、ご紹介いただく患者さんの数も増え、現在内視鏡室を3室に増やし3列並行での検査が可能となりました。

当センターでは、上部・下部消化管、胆・膵系の内視鏡検査・治療を行いますが、今回は超音波内

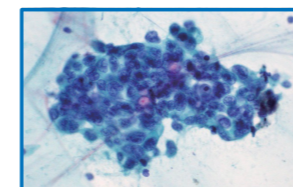
視鏡下穿刺吸引法(EUS-FNA)についてご紹介したいと思います。EUS-FNAとは、Endoscopic Ultrasound-Fine Needle Aspirationの略語で、胃や十二指腸等の消化管から超音波内視鏡で胸部や骨盤内の腫瘍を観察し、消化管内から針を刺して組織を採取する方法です。腫瘍性病変の確定診断のために組織を採取することができれば、より正確に診断することが可能になり、外科手術、化学療法などの治療方針を選択するうえで組織学的診断は、非常に重要であると考えられます。左図は実際の【1】超音波スコープ先端部と穿刺針、【2】膵腫瘍に対する胃からの超音波画像、【3】実際に検査にて採取された検体です。



【1】超音波スコープ先端部と穿刺針



【2】膵腫瘍に対する胃からの超音波画像



【3】採取された膵がん細胞と組織標本

当センターでは、上部・下部消化管内視鏡検査を、

地域医療機関の先生方より、地域医療連携室を通して検査のみの直接予約を取っていただくことも可能です。

これからも、兵庫県指定がん診療連携拠点病院として、モチベーションとプロ意識の向上を目指し、市民の皆様から愛される魅力ある病院を目指してまいりますので、引き続き、ご支援、ご協力を賜りますよう、どうぞよろしくお願いいたします。

2018年11月 西宮市立中央病院 診療科・診療担当医一覧表

※ 外来診療受付時間 月曜～金曜 午前 8:30～11:00 (初診・再診) 午後 1:00～3:00 (予約・専門外来)

☎ 663-8014 西宮市林田町8番24号 〇 各科責任者 0798-64-1515(代表) ( ) 内線番号

Main table listing medical departments (Internal, External, etc.) and their respective staff members for each day of the week (Monday to Friday).

Table detailing specific medical services and procedures offered by various departments, including specialties like Endocrinology, Neurology, and Surgery.

● 患者さんのご紹介について 地域医療連携室(内線 186)

○地域医療連携室へ当院所定の「診療情報提供書」をFAXでご送信ください。予約日と時間を「受診予約票」にて、FAXで返信いたします。

(FAX) 0798-67-4896

受付時間 平日 8:30～19:00 土曜 9:00～12:00

○当院の医師に直接お電話くださるか、従来どおりの紹介状によっても診察いたします。

○紹介状をお持ちの患者さんも、事前に予約を入れていただきますと、待ち時間短縮につながりますので、ご協力をお願いいたします。

○当院の診療結果を郵送等でご報告いたします。

● 救急体制のご案内 ～平日の夜間及び土曜日をご紹介を承っております～

Table showing emergency service hours for various departments (Pediatrics, Surgery, Internal Medicine) on weekdays and Saturdays.

※ ■ (網掛け部) は、診療所のバックアップを目的として、当院が輪番枠とは別に独自に行っている2次救急です。

※ □ (網掛け部以外) は、輪番で行っている1次・2次救急です。 ※金曜日の内科・外科2次救急に関しては、月によって輪番を担当する週が変わる場合があります。

● 糖尿病教室のご案内

医師をはじめ医療関係者が説明を行います。予約や受講料は不要です。

<実施日時> ・奇数月：水曜日 (月4回) ・偶数月：木曜日 (月4回) 午後3時～午後4時30分頃

<実施場所> 3階 講義室