

に筋層粘膜全層での膀胱尿道吻合を行って行っていました。ダヴィンチ導入後は Rocco suture した後に、膀胱尿道筋層縫合と膀胱尿道粘膜縫合を別に施行し、さらに、前壁補強を行うことにより手術前後の膀胱尿道の解剖学的な位置関係をほぼ同じように保つことができます。その結果、尿禁制に関して術後早期の回復が可能となりつつあります。

また、今年4月以降は膀胱全摘術にも適応が拡大され、様々な臓器に対するロボット支援手術が増加するものと思われます。

今度もより一層、低侵襲手術やQOL向上に鋭意努力を重ねて参りますので、何卒皆様のご理解とご支援をお願い申し上げます。

西宮市立中央病院だより

Vol.174

〒663-8014 西宮市林田町8番24号 ☎0798-64-1515(代表)・☎0798-64-1540(地域医療連携室) FAX0798-67-4811・FAX0798-67-4896(地域医療連携室)
ホームページ <http://www.hospital-nishinomiya.jp/>

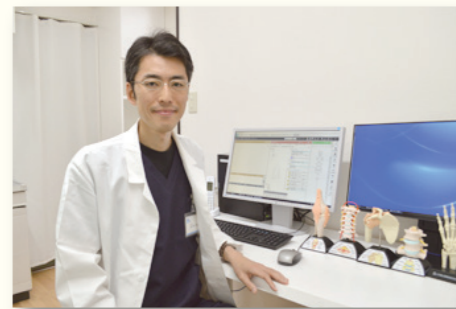
基本理念

市民に期待され、親しまれ、信頼される病院であるよう、

- 一、患者さま中心の心温かな病院をめざします。
- 二、医学の進歩に対応し、質の高い総合的な診療をめざします。
- 三、地域医療機関との連携、保健、福祉との協力のもとに市民の健康を守ります。
- 四、開かれた病院として、市民・医療関係者の生涯教育の充実に努めます。



地域医療連携医のご紹介



ささき整形外科 院長
佐々木 友基 先生

甲東園で本年5月に開院いたしました。開院直後より、西宮市立中央病院の諸先生方、ならびに地域医療連携室の皆様には多大なるお力添えをいただき大変感謝しております。当院は整形外科プライマリケアとリハビリテーション、スポーツの診療に力を入れております。「地域の運動器の健康に貢献し、当院を地域のパワースポットにしよう」を合言葉に職員一同邁進する所存です。今後ともどうぞよろしくお願いいたします。

仁川で内科、消化器科を中心に診療させていただいていますはらの内科クリニックです。かかりつけ医として大切なことの一つに、患者さんに必要な検査、治療を適切な医療機関で受けていただくことがあります。このためには密な病診連携が欠かせません。阪急今津線でわずか2駅ということもあり西宮市立中央病院の皆様にはいつも本当にお世話になっております。今後も地域医療に尽くしていきたいと思っておりますのでよろしくお願いいたします。

はらの内科クリニック 院長 原野 雄一 先生



手術支援ロボット ダヴィンチ導入について



院長補佐兼泌尿器科主任部長 瀧内 秀和

いつも当科へのご紹介を頂きまして誠にありがとうございます。

さて、本年1月に手術支援ロボットダヴィンチが導入され、2月以降9月末まで25例のロボット支援根治的前立腺全摘術を施行し、8月には腎癌のロボット支援部分切除術を開始いたしました。当院では、2009年以降3D内視鏡を用いて腎や前立腺の手術を施行して参りましたので、ダヴィンチの3D視野に関しては違和感なく移行が可能でした。腹腔鏡と比較して、ダヴィンチの最も有用な点は多関節を有する自由度の高い手術器具であるところです。即ち、任意の方向への切離や縫合が可能である点に尽きると思います。触覚は全く無いため、すべて視覚情報に基づいた操作となる点は腹腔鏡手術とは異なる点ですが、余り手術で不自由を感じることはありません。

ダヴィンチ導入後、最も変更があった点を前立腺全摘術で詳述いたします。それは、前立腺摘出後の膀胱尿道吻合方法に膀胱尿道の解剖学的構造を極力保存するtotal anatomy reconstruction法を採用した点です。従来、腹腔鏡手術では膀胱尿道吻合にDenonvillier筋膜を縫縮する膀胱後壁補強(Rocco suture)をした後

2018年12月 西宮市立中央病院 診療科・診療担当医一覧表

※外来診療受付時間 月曜～金曜 午前8:30～11:00(初診・再診) 午後1:00～3:00(予約・専門外来)

☎ 663-8014 西宮市林田町8番24号 〇 各科責任者 0798-64-1515(代表) () 内線番号

Table with columns for departments (内科, 外科, 消化器センター, etc.) and days of the week (月, 火, 水, 木, 金). It lists the names of the attending physicians for each department and day.

Table with columns for departments (内科, 外科, 消化器センター, etc.) and days of the week (月, 火, 水, 木, 金). It lists the names of the attending physicians for each department and day, with some cells containing specific notes or conditions.

● 患者さんのご紹介について 地域医療連携室(内線 186)

○地域医療連携室へ当院所定の「診療情報提供書」をFAXでご送信ください。予約日と時間を「受診予約票」にて、FAXで返信いたします。

(FAX) 0798-67-4896

受付時間 平日8:30～19:00 土曜9:00～12:00

○当院の医師に直接お電話くださるか、従来どおりの紹介状によっても診察いたします。その場合、午前11時までに1階正面玄関受付へ来ていただくよう患者さんにご案内をお願いいたします。

○紹介状をお持ちの患者さんも、事前に予約を入れていただきますと、待ち時間短縮につながりますので、ご協力をお願いいたします。

○当院の診療結果を郵送等でご報告いたします。

● 救急体制のご案内 ～平日の夜間及び土曜日でもご紹介を承っております～

Table showing emergency service hours by department (小児科, 外科, 内科) and day of the week (月曜日, 火曜日, etc.).

※ ■ (網掛け部) は、診療所のバックアップを目的として、当院が輪番枠とは別に独自に行っている2次救急です。

※ □ (網掛け部以外) は、輪番で行っている1次・2次救急です。 ※金曜日の内科・外科2次救急に関しては、月によって輪番を担当する週が変わる場合があります。

● 糖尿病教室のご案内

医師をはじめ医療関係者が説明を行います。予約や受講料は不要です。

<実施日時> ・奇数月：水曜日(月4回) ・偶数月：木曜日(月4回) 午後3時～午後4時30分頃

<実施場所> 3階 講義室