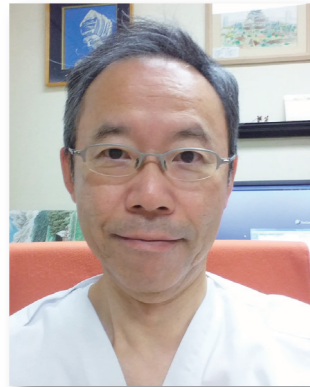


後の血管内視鏡像です。完全に閉塞していた血管において、治療後には良好な血流が得られていることが示されています。当院では、積極的に血管内カテーテル治療を行っております。適応となる症例が有りましたときには、ぜひご紹介ください。

地域医療連携医のご紹介



なじお山下整形 院長
山下 和夫 先生

当院は西宮市北部地域の玄関口である JR 西宮名塩駅に隣接した商業ビル「エコール・なじお」の5階にあります。整形外科・リハビリテーションの診療所です。通常の物理療法、運動器リハビリテーションに加えて、アスレチックリハビリテーション、少人数制の集団体操、ピラティス器具「リフォーマー」を用いた機能訓練、装具外来、テーピング指導も実施しています。訪問リハビリテーションも行っています。今後ともどうぞよろしくお願いいたします。

西宮市北部地区生瀬は、1905年～1994年ウィルキンソン炭酸工場があったことで知られています。この地で地域のかかりつけ医、在宅医となり13年になります。

クリニックは、宝塚駅から徒歩8分の176号線沿いであり、運転の苦手な方でもストレス無く停められる田舎ならではの駐車場（9台）があります。専門は外科です。今後も幅広い対応が出来るよう、引き続き御指導お願いいたします。



よねくらクリニック 院長
米倉 康博 先生

西宮市立中央病院だより

令和2年(2020年)
2月1日発行

Vol.188

〒663-8014 西宮市林田町8番24号 ☎0798-64-1515(代表)・☎0798-64-1540(地域医療連携室) FAX0798-67-4811・FAX0798-67-4896(地域医療連携室)
ホームページ <http://www.hospital-nishinomiya.jp/>

基本理念

市民に期待され、親しまれ、信頼される病院であるよう、

- 一、患者さま中心の心温かな病院をめざします。
- 二、医学の進歩に対応し、質の高い総合的な診療をめざします。
- 三、地域医療機関との連携、保健、福祉との協力のもとに市民の健康を守ります。
- 四、開かれた病院として、市民・医療関係者の生涯教育の充実に努めます。

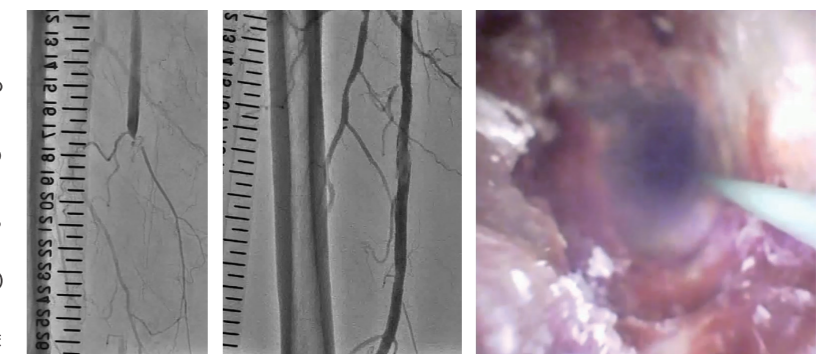
第33回日本心臓血管内視鏡学会総会で 優秀演題賞を受賞しました。



循環器内科部長 伊原 まどか

令和元年10月5日にグランキューブ大阪で開催された、第33回日本心臓血管内視鏡学会総会において、優秀演題賞を受賞いたしました。この学会は、心臓や血管の内腔を観察するための内視鏡を用いて、狭心症、心筋梗塞、下肢閉塞性動脈硬化症の病態を解明し、また、その治療効果を判定することを目的とした学会です。私はこの度、カテーテル治療中に血管内視鏡を用いて治療経過を評価した閉塞性動脈硬化症の症例（下図）を報告し、賞を授かりました。

心血管のカテーテル治療は、狭心症や心筋梗塞のみならず、間欠性跛行を認める下肢閉塞性動脈硬化症にも適応されます。左図はカテーテル治療前、中図は治療後の浅大腿動脈の血管造影像で、右図は治療



2020年2月

西宮市立中央病院 診療科・診療担当医一覧表

※外来診療受付時間 月曜～金曜 午前8:30～11:00(初診・再診) 午後1:00～3:00(予約・専門外来)

☎ 663-8014 西宮市林田町8番24号 ☎ 0798-64-1515(代表) 〇 各科責任者 () 内線番号

Table with columns for departments (内科, 外科, etc.) and days (月, 火, 水, 木, 金). It lists the names of the attending physicians for each day and department.

Table with columns for departments (内科, 外科, etc.) and days (月, 火, 水, 木, 金). It lists the names of the attending physicians for each day and department, including specific services like surgery and endoscopy.

● 患者さんのご紹介について 地域医療連携室(内線 186)

○地域医療連携室へ当院所定の「診療情報提供書」をFAXでご送信ください。予約日と時間を「受診予約票」にて、FAXで返信いたします。

(FAX) 0798-67-4896

受付時間 平日8:30～19:00 土曜9:00～12:00

○当院の医師に直接お電話くださるか、従来どおりの紹介状によっても診察いたします。その場合、午前11時までに1階正面玄関受付へ来ていただくよう患者さんにご案内をお願いいたします。

○紹介状をお持ちの患者さんも、事前に予約を入れていただきますと、待ち時間短縮につながりますので、ご協力をお願いいたします。

○当院の診療結果を郵送等でご報告いたします。

● 救急体制のご案内 ～平日の夜間及び土曜日でもご紹介を承っております～

Table showing emergency services by day of the week (月曜日 to 土曜日) and department (小児科, 外科, 内科).

※ ■ (網掛け部) は、診療所のバックアップを目的として、当院が輪番枠とは別に独自に行っている2次救急です。

※ □ (網掛け部以外) は、輪番で行っている1次・2次救急です。 ※金曜日の内科・外科2次救急に関しては、月によって輪番を担当する週が変わる場合があります。

● 糖尿病教室のご案内

医師をはじめ医療関係者が説明を行います。予約や受講料は不要です。

<実施日時> ・奇数月：水曜日(月4回) ・偶数月：木曜日(月4回) 午後3時～午後4時30分頃

<実施場所> 3階 講義室