

近年様々な医療機器が開発され、以前には内視鏡治療を断念し外科治療をお願いしていた症例でも、様々な工夫をすることでESDで根治可能な症例は増えてきています。図1のように病変を牽引クリップで引っ張りながら剥離をすすめるトラクション法もその一つで、剥離ラインがしっかりと確認でき、治療時間の短縮、合併症発生率の減少につながり積極的に使用しています。

2021年10月より金曜午後の内視鏡治療専門外来を開始しました。丁寧な説明を行い理解して治療を受けていただけるように心掛けています。先生方のクリニックで内視鏡治療適応の患者さんがいらっしゃれば、ぜひご紹介いただけましたら幸いです。今後ともどうぞよろしくお願いいたします。

地域医療連携医のご紹介



前田クリニック 院長
まえだ しんしょう
前田 信証 先生

JR甲子園口駅南側で開業し早や24年目になります。循環器疾患を中心に地域に密着した医療を心がけ、また下肢静脈瘤の日帰り手術も行っております。根津前院長は同門の後輩であったこともあり、消化器外科のみならず内科領域の患者さんも気楽に紹介させて戴くことができ、また昨年のCovid-19感染症が発症し始めた時期から、疑わしい症状を呈した患者さんを積極的に受け入れて戴き、非常に感謝しております。今後とも何卒よろしくお願いいたします。



皮膚科 フナキ医院 院長
ふなき さとこ
舟木 聡子 先生

阪急西宮北口駅直結アクタ西宮東館クリニックモールで開業して約1年半になります。

西宮市立中央病院皮膚科及び各科の諸先生方には入院加療や精査を要する患者さんにご対応いただき、平素より大変お世話になっており感謝申し上げます。当院ではパッチテストをはじめとしたアレルギー検査やフットケア、小手術などの日常診療を皮膚科専門医として行い、地域の皆様が健やかに過ごすためのお手伝いができるように力を尽くして参る所存です。今後ともよろしくお願いいたします。

西宮市立中央病院だより

令和3年(2021年)
11月1日発行

Vol.209

〒663-8014 西宮市林田町8番24号 ホームページ <http://www.hospital-nishinomiya.jp/>
(代表) ☎0798-64-1515 FAX0798-67-4811 (患者総合支援センター直通) ☎0798-64-1540 FAX0798-67-4896

基本理念

市民に期待され、親しまれ、信頼される病院であるよう、

- 一、患者さま中心の心温かな病院をめざします。
- 二、医学の進歩に対応し、質の高い総合的な診療をめざします。
- 三、地域医療機関との連携、保健、福祉との協力のもとに市民の健康を守ります。
- 四、開かれた病院として、市民・医療関係者の生涯教育の充実に努めます。

内視鏡治療専門外来 (ESD/EMR) を開始しました



内科部長兼・消化器内科部長 **林 典子**

平素より地域の先生方にはたくさんの患者さんをご紹介いただき誠にありがとうございます。

2009年4月に西宮市立中央病院に赴任して以来、消化器疾患を中心に診療させていただき、中でもESD/EMRなど内視鏡治療を数多く担当させていただきました。当時、内視鏡的粘膜下層剥離術(endoscopic submucosal dissection:ESD)はごく一部のスペシャリストのみが施行可能な手法でしたが、先人達の努力と医療機器(高周波ナイフ、高周波装置、ファイバースコープなど)の改良により急速に普及し、現在は早期消化器癌の治療法として確立され一般病院でも広く行われる治療となりました。当院でもESDの症例数は年々増加してきています。

ESDはナイフで病変周囲の粘膜を全周切開し粘膜下層を剥離する方法で、従来の内視鏡的粘膜切除術

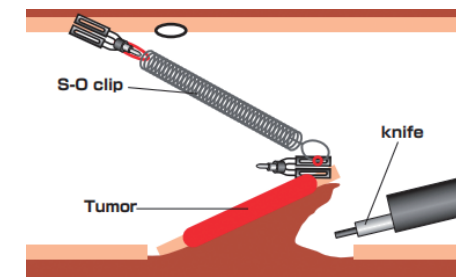


図 1-1

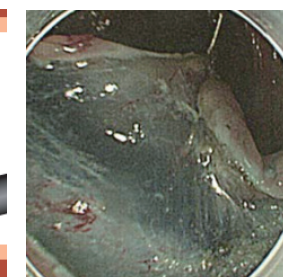


図 1-2

(endoscopic mucosal resection:EMR)では一括切除が困難であったサイズの病変も一括切除することができ、遺残再発が少なく、正確な病理診断ができ癌の根治が可能な治療法です。

依然として治療困難な病変は存在しますが、

2021年11月 西宮市立中央病院 診療科・診療担当医一覧表

※ 外来診療受付時間 月曜～金曜 午前 8:30～11:00 (初診・再診) 午後 1:00～3:00 (予約・専門外来) 663-8014 西宮市林田町8番24号 0798-64-1515(代表)

●患者さんのご紹介について(患者総合支援センター(内線186)) (FAX)0798-67-4896

受付時間 平日8:30～19:00 土曜9:00～12:00

○患者総合支援センターへ当院所定の「診療情報提供書」をFAXでご送付ください。

○直接紹介状をお持ちいただく場合は、午前11時までに1階正面玄関受付へ来ていただくよう患者さんにご案内をお願いします。

Table with columns for Department (内科, 外科, etc.), Day (月, 火, etc.), and Doctor Name. Includes sub-columns for various medical specialties and procedures.

Table with columns for Department (内科, 外科, etc.), Day (月, 火, etc.), and Doctor Name. Includes sub-columns for various medical specialties and procedures. Includes a note about department responsibility.

●救急体制のご案内 ～平日の夜間及び土曜日もご紹介を承っております～

Table showing emergency services by day and time. Columns include 区分 (Category), 小児科2次救急 (Pediatric 2nd Emergency), 外科1次救急 (Surgery 1st Emergency), 外科2次救急 (Surgery 2nd Emergency), and 内科2次救急 (Internal Medicine 2nd Emergency).

●糖尿病教室のご案内

新型コロナウイルス感染拡大防止の観点から現在は開催していません。

医師をはじめ医療関係者が説明を行います。予約や受講料は不要です。実施日時: 奇数月:水曜日(月4回) 偶数月:木曜日(月4回) 午後3時～午後4時30分頃 実施場所: 3階 講義室

●看護外来のご案内

Table showing nursing services by day and time. Columns include 区分 (Category), ストーマ (Stoma), 排尿ケア (Urinary Care), フットケア (Foot Care), 透析予防 (Dialysis Prevention), 心不全看護 (Heart Failure Nursing), 認知症看護 (Dementia Nursing), がん看護 (Cancer Nursing), 禁煙 (Smoking Cessation), リンパ浮腫 (Lymphedema), and 圧迫療法ケア (Compression Therapy Care).

※□(網掛け部)は、診療所のバックアップを目的として、当院が輪番枠とは別に独自に行っている2次救急です。

※口(網掛け部以外)は、輪番で行っている1次・2次救急です。

※金曜日の内科・外科2次救急に関しては、月によって輪番を担当する週が変わる場合があります。

看護外来をご希望される場合は患者総合支援センターにご相談ください。