

が長く、また撮像方法によっては数回の息止めを要するため負担になることがあり、心臓CTなどの使い分けも必要です。

患者さんによっては合併症を危惧するために検査を受けられないままにしていることもあります。検査の選択肢を広げることで安心して受けられるようにしていきたいと考えております。現在は、心臓MRIは当院受診の方のみとしております。循環器疾患をご診察された場合は是非ご紹介頂けたら幸いに存じます。今後ともご支援を賜りますようよろしくお願いいたします。

## 第100回 西宮地域医療連携セミナーのご案内

謹啓 先生方におかれましては、益々ご清祥のこととお慶び申し上げます。さて、この度「第100回西宮地域医療連携セミナー」を開催することになりました。当セミナーは、日常診療のお役に立てるよう臨床における最新情報の交換とともに医療連携を深めることを目的としております。何卒、本会の趣旨をご理解いただき、ご出席賜りたくご案内申し上げます。 謹白

**日時** 令和3年8月19日(木) 17:50~20:00 **場所** 西宮市立中央病院 3階 講義室 西宮市林田町8-24 TEL.0798-64-1515

**情報提供** 17:50~18:00 『前立腺癌治療の最新情報』 アストラゼネカ株式会社

**症例提示** 18:00~19:00 座長：西宮市立中央病院 泌尿器科 部長 上田 康生

**1. 「筋委縮性側索硬化症在宅呼吸器管理中の急性胆のう炎1例」**  
西宮市立中央病院 外科 西村 太志  
(日本医師会生涯教育講座 0.5 単位 CC:53 腹痛)

**2. 「当院における医療画像情報に基づいたロボット支援腎部分切除術の現状」**  
西宮市立中央病院 泌尿器科 重坂 光二  
(日本医師会生涯教育講座 0.5 単位 CC:9 医療情報)

**特別講演** 19:00~20:00 座長：西宮市立中央病院 副院長 兼 泌尿器科主任部長 瀧内 秀和

**「医療分野における人工知能の現状と将来：肺癌や前立腺癌などの画像診断への応用」**  
大阪大学大学院医学系研究科 放射線統合医学講座 放射線医学 講師 梁川 雅弘 先生  
(日本医師会生涯教育講座1単位 CC:7 医療の質と安全)

- \*当セミナーは日本医師会生涯教育講座に申請中です。
- \*会場にご来場いただける際は、下記の感染対策に十分配慮いたしますので、ご理解・ご協力の程お願い申し上げます。
  - 感染防止のための入場者の整理-
  - 状況により、サテライト会場へのご案内となる場合もございます。
  - 受付にて消毒用アルコールを準備しておりますので、手指消毒の上、マスク着用をお願い申し上げます。
- \*当日は、ご参加頂いたご確認のため、ご施設名・ご芳名、医籍登録番号のご記載をお願い申し上げます。なおご記載頂いたご施設名、ご芳名は医学・薬学に関する情報提供のために利用させて頂くことがございます。
- \*お飲み物をご準備しております。なお、国公立等の施設にご所属の先生方におかれましては、事前にご所属施設の規則等をご確認の上、ご対応いただきますようお願い申し上げます。 \*会費として100円を徴収させていただきます。

共催：西宮地域医療連携セミナー 日本医師会外科医会 アストラゼネカ株式会社

# 西宮市立中央病院だより

令和3年(2021年) 7月1日発行

Vol.205

〒663-8014 西宮市林田町8番24号 ホームページ <http://www.hospital-nishinomiya.jp/>  
(代表) ☎0798-64-1515 FAX0798-67-4811 (患者総合支援センター直通) ☎0798-64-1540 FAX0798-67-4896



## 基本理念

市民に期待され、親しまれ、信頼される病院であるよう、

- 一、患者さま中心の心温かな病院をめざします。
- 二、医学の進歩に対応し、質の高い総合的な診療をめざします。
- 三、地域医療機関との連携、保健、福祉との協力のもとに市民の健康を守ります。
- 四、開かれた病院として、市民・医療関係者の生涯教育の充実に努めます。



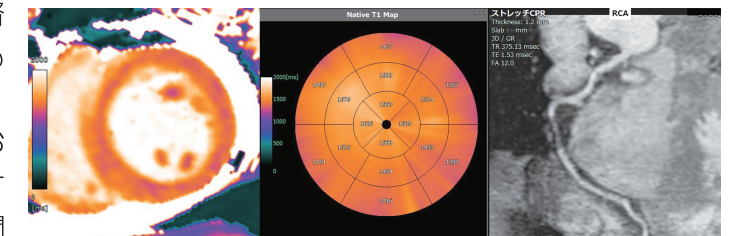
## 心臓MRIについて



内科部長 兼・循環器内科部長 足達 英悟

平素より地域の先生方には貴重な症例をご紹介いただき、誠にありがとうございます。今月号は心臓MRIについてご紹介いたします。当院では2019年10月から心臓MRIを開始しております。日本全国で心臓カテーテル検査は年間50万件施行されていますが、非侵襲的な画像診断である心臓CTは著しく増加し、現在は心臓カテーテル検査の件数を超えています。その点、心臓MRIは現在でも4万件を超える程度です。多くの病院にはMRI装置がありますが、心臓MRIは症例に合わせて撮影法を組み合わせる必要があり、手技が複雑になることなどから、まだまだ普及していません。

心臓MRIは、心機能、心筋性状、心筋灌流、また冠動脈などを診断できることが特徴です。心機能低下の原因疾患としての様々な心筋症、そして心筋梗塞といった冠動脈疾患の診断など多岐にわたり有用性の高い検査です。心筋マッピングによって心筋の性状をカラー画像で視覚的(左図)に、さらに定量的(中央図)に評価できます。心臓カテーテル検査や心筋生検などの侵襲的検査と異なり、心臓MRIにはほとんど合併症はなく、さらに被爆もなく、より低侵襲と言えます。また、腎不全、喘息、さらに造影剤アレルギーの場合でも造影剤を使用せずに評価ができるメリットがあります。心筋の性状だけでなく、冠動脈(右図)においても造影剤を使用せずに撮像して病変を評価することが可能です。ただ、欠点としては検査時間



2021年7月

西宮市立中央病院 診療科・診療担当医一覧表

※ 外来診療受付時間 月曜～金曜 午前 8:30～11:00 (初診・再診) 午後 1:00～3:00 (予約・専門外来)

〒663-8014 西宮市林田町8番24号 0798-64-1515(代表)

●患者さんのご紹介について(患者総合支援センター(内線186)) (FAX)0798-67-4896

受付時間 平日8:30～19:00 土曜9:00～12:00

○患者総合支援センターへ当院所定の「診療情報提供書」をFAXでご送付ください。

○直接紹介状をお持ちいただく場合は、午前11時までに1階正面玄関受付へ来ていただくよう患者さんにご案内をお願いします。

Table with columns for Department (内科, 外科, etc.), Day (月, 火, etc.), and Doctor Name. Includes sub-columns for various medical specialties like 消化器センター, 呼吸器センター, etc.

Table with columns for Department (内科, 外科, etc.), Day (月, 火, etc.), and Doctor Name. Includes sub-columns for 整形外科, 小児科, 皮膚科, etc. Includes a note about specialist responsibility.

●救急体制のご案内 ～平日の夜間及び土曜日もご紹介を承っております～

Table showing emergency services by day and time: 小児科2次救急, 外科1次救急, 外科2次救急, 内科2次救急.

●糖尿病教室のご案内

医師をはじめ医療関係者が説明を行います。予約や受講料は不要です。
<実施日時>
・奇数月：水曜日(月4回)
・偶数月：木曜日(月4回)
午後3時～午後4時30分頃
<実施場所>
3階 講義室

●看護外来のご案内

Table showing nursing services by day and time: ストーマ, 排尿ケア, フットケア, 透析予防, etc.

※□(網掛け部)は、診療所のバックアップを目的として、当院が輪番枠とは別に独自に行っている2次救急です。

※口(網掛け部以外)は、輪番で行っている1次・2次救急です。

※金曜日の内科・外科2次救急に関しては、月によって輪番を担当する週が変わる場合があります。

看護外来をご希望される場合は患者総合支援センターにご相談ください。